

AX'CESS_{Keys}

RFID key fobs



Porte-clés RFID.....	3
Badges en plastique.....	4
Badges en cuir.....	6
Références produits.....	7

Produit	RFID	Fréquence	Matériau	Dimensions	Couleur	Zone de personnalisation	Impression	Gravure	MOQ
ECO	HF BF	EU: 865-869MHz US: 902-928MHz 13,56MHz 125KHz	Polycarbonate	36 x 30 x 7 mm	Noir, gris, bleu, vert, rouge, jaune, blanc	Au dos		✓	250
DROP	HF BF	EU: 865-869MHz US: 902-928MHz 13,56MHz 125KHz	Polycarbonate	53 x 33 x 4 mm	Noir, bleu, vert, rouge et jaune	Sur la pastille blanche		✓	250
EASY	HF BF	EU: 865-869MHz US: 902-928MHz 13,56MHz 125KHz	PVC	45 x 30 x 1.1 mm	Blanc	Recto-verso	✓	✓	250
EVO	HF BF	EU: 865-869MHz US: 902-928MHz 13,56MHz 125KHz	Polycarbonate	32 x 27 x 4 mm	Noir	Recto-verso	✓	✓	250
MELO	HF BF	125KHz 13,56MHz 134 KHz	Epoxy	45 x 30 x 1,65 mm	Noir	Recto-verso		✓	1000
PVC 8432	UHF HF	EU: 865-869MHz US: 902-928MHz	PVC	84 x 32mm, hole: 8mm	Blanc	Recto-verso	✓		500
SAIL	HF BF	EU: 865-869MHz US: 902-928MHz 13,56MHz 125KHz	Polycarbonate	36 x 30 x 7mm	Gris, bleu, vert, rouge, jaune	Recto-verso		✓	250
ELOC	HF BF	125KHz 13,56MHz 134 KHz	Polyester	47 x 33 x 5 mm	Noir, gris, bleu, orange	Recto-verso		✓	250
ERA	HF BF	EU: 865-869MHz US: 902-928MHz 13,56MHz 125KHz	Cuir + métal	52 x 52 x 3 mm	Noir, marron	Recto-verso		✓	1000
ZEN	HF BF	EU: 865-869MHz US: 902-928MHz 13,56MHz 125KHz	Cuir + métal	49 x 33 x 4 mm	Marron	Recto-verso		✓	3000

Pour toute autre demande concernant la technologie RFID ou la bi-technologie quel que soit le modèle de badges, veuillez nous contacter.

V2.0

Document non contractuel

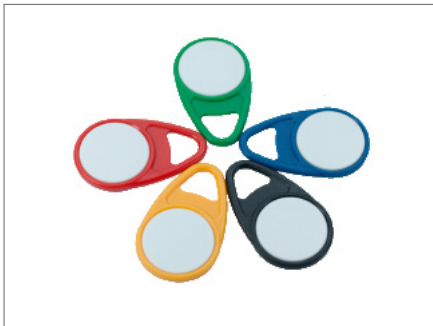
Badges en plastique



ECO

Type	HF, BF
Matériau	Polycarbonate
Dimensions	53 x 33 x 4 mm
Couleur	■ ■ ■ ■ ■ ■ ■
Personnalisation	Logo, visuel au dos Gravure au laser Numéro séquentiel Gravure au laser Numéro UID

MOQ	250 pcs
-----	---------



DROP

Type	HF, BF
Matériau	Polycarbonate
Dimensions	53 x 33 x 4 mm
Couleur	■ ■ ■ ■ ■
Personnalisation	Logo, visuel au dos Gravure au laser Numéro séquentiel Gravure au laser Numéro UID

MOQ	250 pcs
-----	---------



EASY

Type	HF, BF
Matériau	PVC
Dimensions	45 x 30 x 1.1 mm
Couleur	□
Personnalisation	Logo, visuel au dos Gravure au laser Numéro séquentiel Gravure au laser Numéro UID Impression offset

MOQ	250 pcs
-----	---------

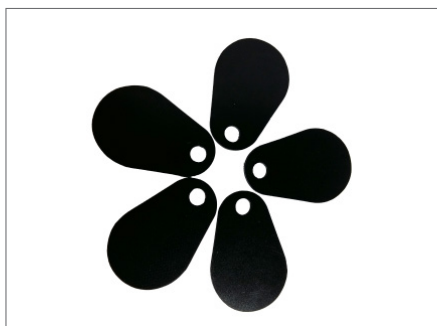


EVO

Type	HF, BF
Matériau	PVC + résine polyester
Dimensions	32 x 27 x 4 mm
Couleur	■
Personnalisation	Logo, visuel des deux côtés Impression Offset

MOQ	250 pcs
-----	---------

V2.0
Document non contractuel



MELO

Type	HF, BF
Matériau	Epoxy
Dimensions	45 x30 x 1,65mm
Couleur	■
Personnalisation	Logo, visuel des deux côtés Gravure au laser Numéro séquentiel Gravure au laser Numéro UID

MOQ	1 000 pcs
-----	-----------



PVC 8432

Type	UHF, HF/NFC
Matériau	PVC
Dimensions	84 x 32mm, hole: 8mm
Couleur	□
Personnalisation	Impression couleur des deux côtés

MOQ	500 pcs
-----	---------



SAIL

Type	HF, BF
Matériau	Polycarbonate
Dimensions	36 x 30 x 7mm
Couleur	■ ■ ■ ■ ■
Personnalisation	Logo, visuel des deux côtés Gravure au laser Numéro séquentiel Gravure au laser Numéro UID

MOQ	250 pcs
-----	---------



ELOC

Type	HF, BF
Matériau	Polyester
Dimensions	53 x 33 x 4 mm
Couleur	■ ■ ■ ■ ■
Personnalisation	Logo, visuel des deux côtés Gravure au laser Numéro séquentiel Gravure au laser Numéro UID

MOQ	250 pcs
-----	---------

V2.0
Document non contractuel

Badges en cuir



ERA

Type	HF, BF
Matériau	Cuir + bague métal
Dimensions	552 x 52 x 3 mm
Couleur	■ ■
Personnalisation	Logo, visuel des deux côtés Gravure au laser Numéro séquentiel Gravure au laser Numéro UID

MOQ 3 000 pcs



ZEN

Type	HF, BF
Matériau	Cuir + bague métal
Dimensions	49 x 33 x 4 mm
Couleur	■
Personnalisation	Logo, visuel des deux côtés Gravure au laser Numéro séquentiel Gravure au laser Numéro UID

MOQ 1 000 pcs

ECO

PCHF0691	Keyfob ECO Grey HF ISO 14443A 1K
PCHF0825	Keyfob ECO HF ISO 14443A, Mifare 4K, grey, metallic rings
PCHF0070	Keyfob ECO HF ISO 15693 NXP Icode SLi, grey, two metallic rings
PCHF0071	Keyfob ECO HF NXP Mifare Classic EV1 1K Mifare 1K S50 grey, UID printing number
PCHF0072	Keyfob ECO HF NXP Mifare Ultralight, grey, two metallic rings
PCBF0067	Keyfob ECO BF 125Khz, EM4200 grey
PCBF0068	Keyfob ECO BF 125Khz, 5577 grey

DROP

PCHF1041	Keyfob DROP HF, Mifare 4K, black & white
PCHF0876	Keyfob DROP HF, Mifare Classic EV1, black & white, 2 metal rings
PCHF0875	Keyfob MINI DROP HF, Desfire EV2 4K, black & black, 2 metal rings, print + engr
PCHF0874	Keyfob DROP HF, Desfire EV2 4K, black & black, 2 metal rings, print + engraving
PCHF0615	Keyfob DROP HF ISO14443A 1K, black & white

EASY

PCHF0617	Keyfob EASY HF ISO15693 Icode Sli, white
PCHF0399	Keyfob EASY, HF, ISO14443A 1K, customized printing
PCHF0292	Keyfob EASY, HF, Chip Fudan FM1108 1K, White

SAIL

PCHF0750	Keyfob SAIL HF HID 125Khz 26 bits
----------	-----------------------------------

EVO

PCHF0616	Keyfob EVO HF ISO14443A 1K, white
----------	-----------------------------------

ERA

PCHF0620	Keyfob ERA HF ISO15693 Icode SLi, leather black
----------	---

ZEN

PCHF0619	Keyfob ZEN HF ISO14443A Mifare Ultralight, leather camel
----------	--

ELOC

PCBF0712/N	Keyfob ELOC LF 125 Khz, Hitag S, square edge, mat white
PCBF0196/N	Keyfob ELOC LF 125Khz, 4205, Black, with encoding
PCBF0073/N	Keyfob ELOC, LF 125Khz, 4205, White, with encoding
A/PCHF0497	Keyfob ELOC Bi-techno, Hitag2 + Desfire EV1 8K - Purchasing Nomenclature
A/PCBF0196	Keyfob ELOC LF 125 Khz, EM 4205, ring, specific encoding glossy black
A/PCBF0073	Keyfob ELOC LF 125 Khz, EM 4205, ring, specific bright white key ring to encode

V2.0

Document non contractuel