

AX'Lin Thermo UHF

L'AX'Lin Thermo UHF se fixe par thermocollage pour permettre l'identification multiple et à l'aveugle de vêtements et du linge.

Caractéristiques clé



200 cycles



60 bars



Thermocollage

Applications

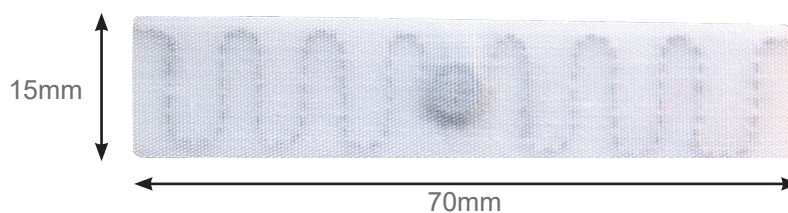
Gestion du lavage industriel de vêtements de travail, EPI, vêtements personnels, linge plat, tapis...

Options

Personnalisation	Sans marquage	Impression S/N, Datamatrix et logo
Reference	AX'Lin Thermo UHF	AX'Lin Thermo UHF avec impression
Picture		

Caractéristiques physiques

Dimensions	70 (longueur) x 15 (largeur) x 1 (épaisseur) mm
Matériau	Textile
Couleur	Blanc
Méthode de fixation	15s @ 204°C thermocollage et 5 bars de pression



V5.0

Non-contractual datasheet

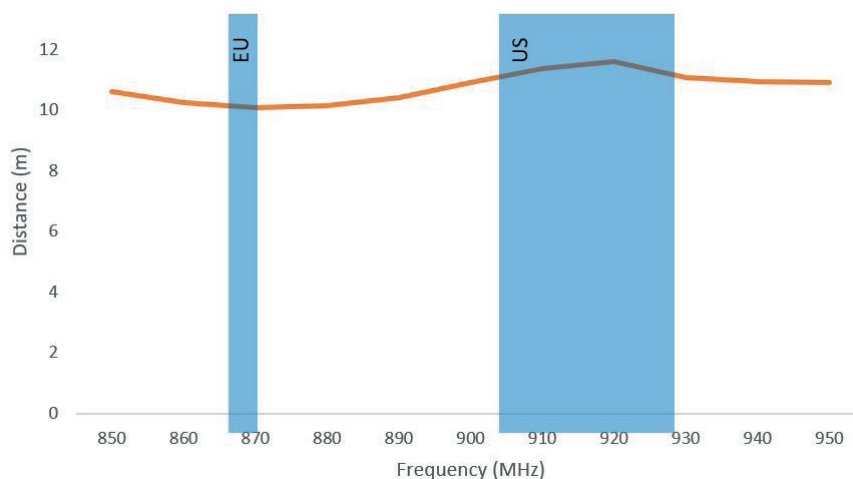
Caractéristiques fonctionnelles

Type	UHF
Fréquence	Global: 860 to 960MHz
Norme	EPC Class1 Gen2; ISO18000-6C
Type de puce	Ucode 8
Mémoire	EPC: 128 bits
Rétention des données	20 années
Fonctionnalités	Lecture/écriture
Distance de lecture	Jusqu'à 10m (ERP=2W)

Conformité environnementale et industrielle

Certification	RoHS, REACH
Température de stockage	-40°C à +85°C
Température de fonctionnement	1) Lavage : 90°C (194oF), 15 minutes, 200 cycles. 2) Pré-séchage dans le tambour : 180°C(320oF), 30 minutes 3) Repassage : 180°C(356oF), 10 secondes, 200 cycles. 4) Processus de stérilisation : 135°C(275oF), 20 minutes
Résistance mécanique	Jusqu'à 60 bars
Résistance chimique	Produits chimiques classiques utilisés dans les processus de lavage

Distance de lecture



Produits associés

Options	Resistance aux rayons Gamma	Fixation par couture
Référence	AX'Lin Gamma UHF	AX'Lin Classic UHF
Photo		